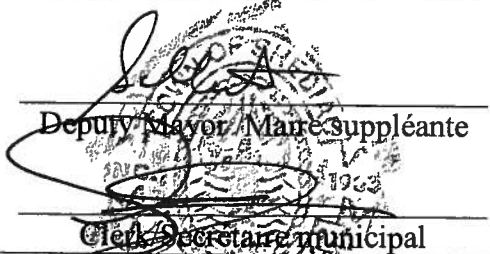


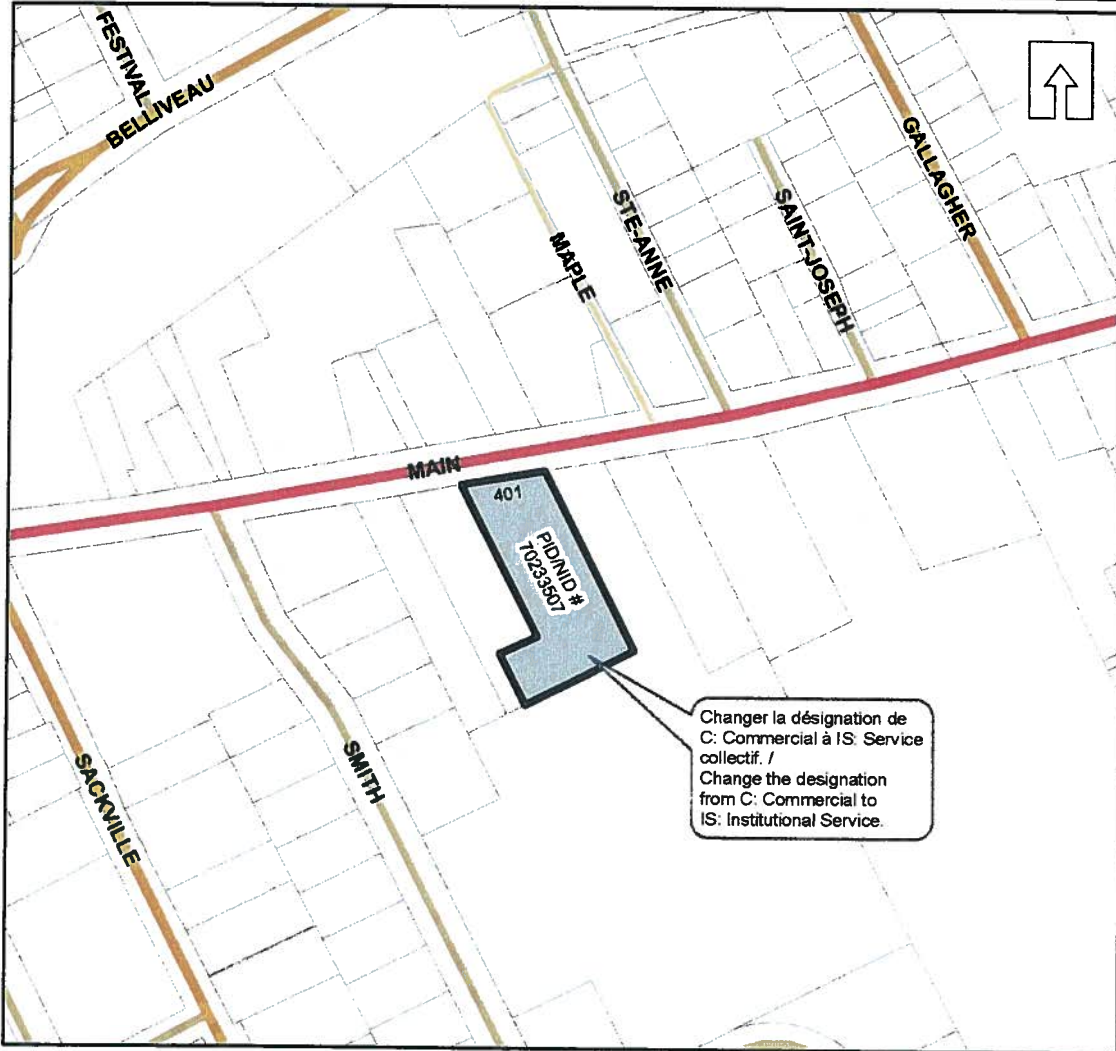
35850420  
2016-04-15  
14:56:19

<b>ARRÊTÉ NO. P-14-36-2P</b>	<b>BY-LAW NO. P-14-36-2P</b>
<p data-bbox="240 226 799 298"><b>Un arrêté modifiant le Plan municipal de Shediac (P-14-36)</b></p> <p data-bbox="220 340 815 483">ATTENDU QUE le conseil de la Ville de Shediac a déterminé qu'il est dans l'intérêt public de porter des modifications à la carte de l'utilisation du sol;</p> <p data-bbox="220 520 815 592">IL EST RÉSOLU que le Conseil de la Ville de Shediac, édicte le suivant :</p> <p data-bbox="263 630 815 772">1. L'arrêté No. P-14-36 intitulé « ARRÊTÉ ADOPTANT LE PLAN MUNICIPAL DE SHEDIAC » est modifié de façon suivante :</p> <p data-bbox="311 814 815 1100">a) la carte d'utilisation du sol rattachée et retrouvée à l'Annexe « A » et intitulée « L'utilisation du sol » est modifiée par l'adjonction de la désignation Services collectifs (IS) à la propriété identifiée par le NID 70233507 tel que décrit à l'Annexe « A » ci-joint.</p> <p data-bbox="214 1138 815 1213">IL EST EN PLUS RÉSOLU que l'annexe « A » ci-dessus fait partie de cet arrêté.</p>	<p data-bbox="847 235 1425 306"><b>A by-law amending the Shediac Municipal Development Plan (P-14-36)</b></p> <p data-bbox="837 344 1432 453">WHEREAS, the Council of the Town of Shediac has determined that it is in the public interest to amend its land use map;</p> <p data-bbox="837 525 1432 596">BE IT RESOLVED that the Council of the Town of Shediac, enacts as follows:</p> <p data-bbox="873 634 1432 777">1. The by-law No. P-14-36 entitled A BY-LAW TO ADOPT THE SHEDIAC MUNICIPAL DEVELOPMENT PLAN is amended in the following manner:</p> <p data-bbox="928 819 1432 1071">(a) The attached land use map found in Schedule "A" and entitled "Land Use Map" is amended by adding the Institutional Service (IS) designation to the property identified by the PID 70233507 and further described on the attached Schedule "A".</p> <p data-bbox="831 1146 1432 1218">BE IT FURTHER RESOLVED that the above-noted schedule forms part of this by-law.</p>
<p data-bbox="214 1293 636 1356"><b>PREMIÈRE LECTURE</b> (par son titre) le 29 février 2016.</p>	<p data-bbox="831 1293 1425 1356"><b>FIRST READING</b> (by title) on February 29, 2016.</p>
<p data-bbox="214 1436 613 1499"><b>DEUXIÈME LECTURE</b> (par son titre) le 29 mars 2016.</p>	<p data-bbox="831 1436 1425 1499"><b>SECOND READING</b> (by title) on March 29, 2016.</p>
<p data-bbox="214 1579 727 1642"><b>TROISIÈME LECTURE et ÉDICTION</b> (par son titre) le 29 mars 2016.</p>	<p data-bbox="831 1579 1344 1642"><b>THIRD READING and ENACTMENT</b> (by title) on March 29, 2016.</p>
<p data-bbox="604 1806 1036 1843">Deputy Mayor / Maire suppléante</p> <p data-bbox="646 1915 993 1953">Clerk / Secrétaire municipal</p> 	

# Schedule A / Annexe A

Ville de Shediac / Town of Shediac  
L'UTILISATION du SOL / LAND USE

Date: November 5, 2015 / le 5 novembre 2015



## Legend / Légende

 IS: Service collectif /  
IS: Institutional Service

Scale / échelle 1:2,500

